

# Interview met Albert van der Wal



---

**Een paar weken terug heeft onze collega Danny Boekholt, accountmanager regio Noord-Oost een interview afgelegd met Albert van der Wal, eigenaar van HvK Stadskanaal in het mooie Groningen. Hij maakte graag tijd vrij om met ons te praten over het nieuwe project Weverstay.**

---

## **HvK past steeds meer vloerverwarming van Robot toe. Hoe is dit tot stand gekomen?**

We hebben in de loop van de jaren meerdere merken geprobeerd. Onze monteurs hebben aangegeven graag met Robot te werken. Zij zijn de ambassadeurs van ons bedrijf. Als onze monteurs positief zijn, stralen ze dat ook uit naar onze klanten.

Daarnaast is het persoonlijk contact erg belangrijk. Service en meedenken wordt door ons erg gewaardeerd. Normaal berekenen wij de installaties zelf, maar als we door drukte dit niet redden kunnen we het ook prima door Robot laten doen. De manier waarop dit door de medewerkers van Robot wordt opgepakt, geeft ons erg veel rust en vertrouwen! Door deze manier van ontzorgen gunnen we elkaar het werk. Bij ons bestaat dat nog.

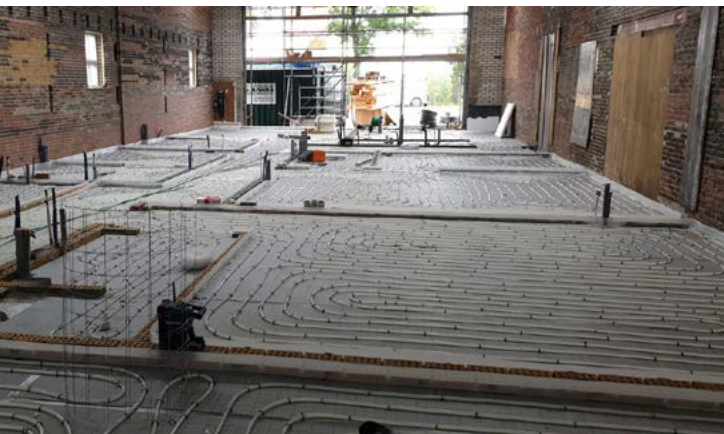


## **Nu een mooi project Weverstay in Mussel. Een oude garage die omgebouwd wordt tot wooncomplex met begeleiding?**

De Weverstay gaat een 'ZorgSaamWonen' plek verzorgen in het Groningse Mussel. Er zijn al vaker ideeën geweest om in het Westerwolde gebied dergelijke projecten op te starten, maar vaak bleef het bij ideeën. De dames Wever die dit project hebben doorgezet zijn al 2 jaar bezig met de voorbereiding. Vooral het vergunningen traject heeft erg veel tijd en energie gekost, maar ze hebben hun ambities doorgezet.

De garage/loods werd door hun familie gebruikt voor onderhoud aan de vrachtwagens van hun transportbedrijf. De laatste jaren werd deze ruimte niet meer actief gebruikt en is het idee ontstaan om hier een wonen met zorg project op te starten.

We kennen de opdrachtgevers goed en hebben al meerdere klussen mogen uitvoeren. Ze hebben hun plannen bij ons neer gelegd met de vraag om dit installatietechnisch uit te werken. Bouwkundig wordt de loods in zijn geheel aangepakt en er worden er delen bijgebouwd. Het geheel wordt goed geïsoleerd.



We hebben samen met de opdrachtgevers alle opties doorgenomen. De nadrukkelijke wens was om het gebouw energieneutraal te maken. Dit is gerealiseerd met een laagtemperatuur verwarming en een zoneregeling van Robot Vloerverwarming en een Nibe warmtepomp in cascade opstelling.

We zijn sowieso gewend om elk project als maatwerk te bekijken. Geen enkele woning of gebouw is hetzelfde en eigenaren hebben zelf ook weer verschillende wensen. Dus naast het comfort, bekijken we altijd alle mogelijkheden om energie te besparen. Als we klaar zijn bij de Weverstay, is het gebouw energieneutraal door de combinatie van goede isolatie, zonnepanelen, warmtepomp, LTV en ledverlichting.

### **Wat is jullie ervaring met Robot in het algemeen?**

Erg goed, korte lijntjes, back-up kennis is voldoende aanwezig, top inzet om onze zorgen weg te nemen. Kortom, een partner die bij HvK past.

### **Vihamij Veendam levert alle vloerverwarming voor jullie. Vanwaar deze keuze?**

Ook daar merken we duidelijk de korte lijnen, de klik is er gewoon met de medewerkers van Vihamij daar. En de prijsstelling is goed!

### **Hoe ziet u de toekomst voor zich?**

De toekomst biedt steeds weer nieuwe uitdagingen en die gaan we graag aan. We hebben een mooie groep leveranciers om ons heen staan die met ons mee groeien in de energietransitie. Samen staan we voor kwaliteit en duurzame installaties. Het is een pakket aan producten en kennis die daarbij nodig is. En dat kunnen we niet alleen!

### **En hoe gaat het nu verder met HvK?**

Sinds 2015 zijn we nu bezig met HvK. Ik heb het bedrijf van de vorige eigenaar en oprichter over kunnen nemen. In de afgelopen 5.5 jaar zijn we met vallen en opstaan doorgroeid naar de huidige situatie, waarin we met 9 collega's dagelijks ons brood verdienen met het maken van mooie installaties en het ontzorgen van onze klanten.

We hebben besloten om het huidige pand te verbouwen, zodat we in een mooi, fris en tijdsbestendig gebouw verder kunnen groeien. We gaan hierin onze baliefunctie voor de doe-het-zelf verder uitbreiden en een totaal nieuwe showroom invulling maken, daarnaast zullen er nieuwe kantoren en spreekkamers worden ingericht.